

Différences visuelles sur le galet tendeur 531 0280 10

Constructeurs:

Fiat, Lancia

Modèles:

- **Fiat** Brava, Bravo, Doblo, Marea, Multipla, Palio, Siena, Stilo
- **Lancia** Dedra, Delta II, Lybra

Moteur:

1.6 16V

Référence INA: **531 0280 10**

Références OE:

7173 4799

4641 6489 (remplacée)
4679 2898 (remplacée)

Deux types de galets tendeurs peuvent être montés sur les véhicules mentionnés ci-dessus.

Remarque:

Les deux types de galets tendeurs sont homologués par le constructeur.



Image 1: Type série constructeur

L'Image 1 montre le galet tendeur monté en série par le constructeur.

Ce galet tendeur est également livré par INA sur le marché de la rechange.

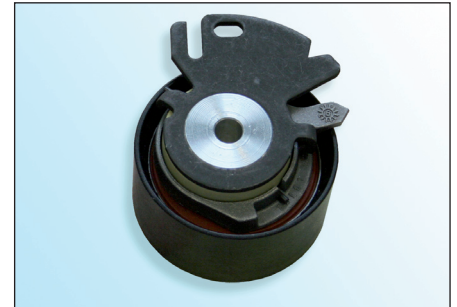



Image 2: Type rechange constructeur

L'Image 2 montre le galet tendeur livré à la rechange par le constructeur.

 Le montage et le réglage de la tension de la courroie doivent être faits selon les instructions du constructeur.

Vous trouverez les pièces de rechange INA correspondantes dans notre catalogue en ligne à l'adresse www.Schaeffler-Aftermarket.com ou sur RepXpert à l'adresse www.RepXpert.com.

Version 11.2007
INA 0010

Sous réserve de modifications techniques
© 2007 LuK-Aftermarket Service oHG

Pour plus d'informations:

Téléphone: 01.40.92.34.05

Fax: 01.40.92.16.15

www.Schaeffler-Aftermarket.com

