



INFO TECHNIQUE



Différences d'aspect

de la poulie à roue libre d'alternateur réf. 535 0241 10

Constructeurs :	Hyundai, KIA
Modèles :	
Hyundai :	Grandeur, i30, Santa Fe, Tucson
KIA :	Carens III, Ceed, Magentis
Moteurs :	2.0 CRDi, 2.2 CRDi
Référence INA :	535 0241 10
Référence OE :	37322 27020



Photo 1 : ancien modèle

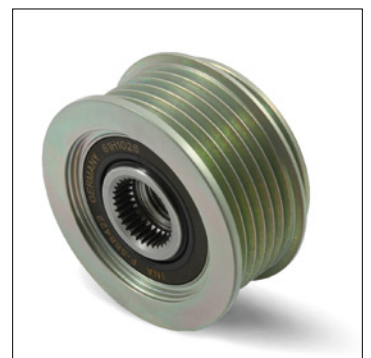


Photo 2 : nouveau modèle

Dans le cadre du développement permanent de nos produits, nous avons modifié la poulie à roue libre d'alternateur réf. 535 0241 10.

La présente information technique montre les caractéristiques optiques de l'ancienne version (photo 1) et de la nouvelle version (photo 2).

Pendant la phase de transition, il est possible que soient livrés les deux modèles de poulie à roue libre d'alternateur.

Les deux modèles répondent parfaitement aux exigences techniques et peuvent être utilisés sans réserve, la seule différence étant leur aspect extérieur.

Respecter les préconisations du constructeur du véhicule!

Vous trouverez nos pièces de rechange et informations techniques sur www.schaeffler-aftermarket.com ou www.RepXpert.com

Téléphone : 01.40.92.34.03 / .04 / .05 / .06

Fax : 01.40.92.16.15

www.schaeffler-aftermarket.com

SCHAEFFLER
AUTOMOTIVE AFTERMARKET

