



INFO TECHNIQUE



Galet tendeur réf. 531 0409 30

Un seul galet tendeur pour 2 courroies de distribution

Constructeurs : Dacia, Nissan, Renault

Modèles :

Dacia: Duster, Logan, Sandero
 Nissan: Aprio, Kubistar, Platina
 Renault: Clio, Duster, Grand Scenic, Kangoo, Laguna, Logan, Megane, Modus, Scenic, Thalia

Moteurs : K4J, K4M

Références INA : 531 0409 30
 530 0092 09 (Set)
 530 0092 10 (Kit)

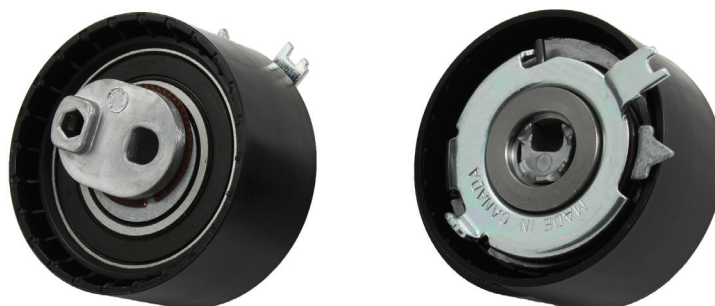


Photo 1 : Galet tendeur INA réf. 531 0409 30

Pour les véhicules désignés ci-dessus, deux versions de courroie de distribution sont disponibles sur le marché. Chez nos concurrents, chacune de ces versions doit être utilisée avec un galet tendeur spécifique.

Le galet tendeur réf. 531 0409 30 (photo 1) de Schaeffler Automotive Aftermarket convient pour les deux versions.

Ce galet tendeur répond aux exigences techniques et peut être utilisé sans aucune restriction pour tous les véhicules désignés ci-dessus.

Respecter les préconisations du constructeur du véhicule!

Téléphone : 01.40.92.34.03 / .04 / .05 / .06
 Fax : 01.40.92.34.64
www.schaeffler-aftermarket.fr

