



## INFO TECHNIQUE



# Vibration de l'embrayage sur les véhicules PSA et FIAT équipés d'un embrayage mixte (embrayage tiré)

Fabricant

du véhicule : Citroën, Fiat, Peugeot

Modèles : Tous les modèles des groupes PSA et Fiat équipés d'un embrayage mixte (embrayage tiré)

Schaeffler Automotive Aftermarket recommande de remplacer la fourchette de débrayage pour toute opération de remplacement de l'embrayage.

Certains véhicules des groupes PSA et FIAT sont équipés d'un kit d'embrayage mixte. Sur ce type d'embrayage, la fourchette de débrayage tire la butée de débrayage pour désaccoupler le disque d'embrayage, au lieu de le pousser (voir illustration 1).

Après un grand nombre d'opérations d'embrayage, il est habituel que les points de contact de ce type de fourchette de débrayage soient usés. Cette usure peut paraître peu importante au premier abord.

En conséquence de cette usure, les points de contact de la fourchette s'aplanissent (voir illustration 2) et cette dernière perd donc sa forme sphérique. Ainsi, l'embrayage n'est plus progressif, ce qui provoque un accouplement brusque avec le disque d'embrayage. En conséquence, l'embrayage vibre au démarrage du véhicule.

Il est important de noter que les vibrations ressenties au démarrage ne peuvent pas être provoquées par le volant moteur bimasse.

Lors de l'examen visuel de la fourchette de débrayage, il est important de noter que les points de contact avec la butée de débrayage (soumis à l'usure) sont orientés vers la boîte de vitesses, rendant impossible l'examen visuel direct. Il faut donc utiliser un miroir pour examiner ces zones ou déposer la fourchette de débrayage de la boîte de vitesse.

Il est également important de vérifier que le jeu n'est pas trop important entre la fourchette de débrayage et son axe (p. ex., si ce dernier est usé) et de contrôler que le tube de guidage est en bon état.



Illustration 1



Illustration 2



**SCHAEFFLER**  
AUTOMOTIVE AFTERMARKET

**Une fourchette de débrayage usée peut entraîner au moins une des défaillances suivantes :**

- Vibration et saccade de l'embrayage, principalement en première et en marche arrière, causés par le couplage non progressif de la transmission
- Déformation ou rupture de l'une ou des deux extrémités de la butée de débrayage (voir illustration 4), pouvant même séparer cette dernière du plateau de pression

Si le diaphragme a subi une rotation à cause de vibrations excessives et qu'il entre en contact avec le capot du plateau d'embrayage (illustration 5), il est nécessaire de remplacer le kit d'embrayage. Dans ce cas, il est recommandé de vérifier l'état de l'amortisseur de vilebrequin.

Ne pas graisser l'anneau de fixation de la butée (illustration 3).



Illustration 3

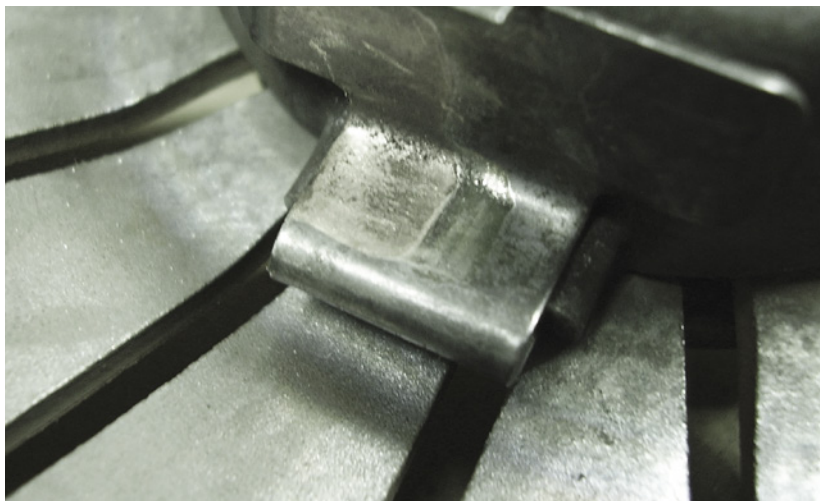


Illustration 4

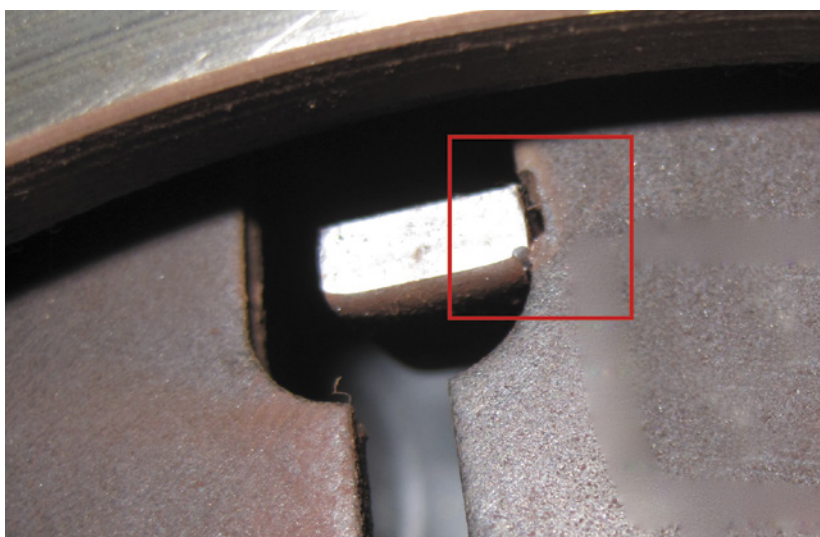


Illustration 5

Respecter les préconisations du constructeur du véhicule!

Téléphone : 01.40.92.34.03 / .04 / .05 / .06

Fax : 01.40.92.34.64

[www.schaeffler-aftermarket.fr](http://www.schaeffler-aftermarket.fr) / [www.rexpert.fr](http://www.rexpert.fr)



**FAG**

**RUVILLE**

**SCHAEFFLER**  
AUTOMOTIVE AFTERMARKET