

# Problème lié à la dissolution de la garniture du disque

## Problèmes :

- Patinage de l'embrayage
- Odeur de brûlé, surchauffe de l'embrayage
- La force du moteur est difficilement transmise à la boîte de vitesses

## Description :

La garniture de friction du disque d'embrayage est principalement organique, seul les véhicules spéciaux et les tracteurs ont une garniture céramétique. Elle est en contact (en position embrayée) avec les surfaces de frictions du volant moteur et du mécanisme d'embrayage. Il est important qu'aucun liquide gras ou graisse ne se projette sur cette dernière, pour ne pas dégrader le coefficient de frottement.

Dans le cas examiné, les symptômes constatés sont un patinage de l'embrayage, des odeurs de brûlé lié à la surchauffe de l'embrayage. La transmission de la force se fait difficilement. Au démontage vous constatez une dissolution légère (**Fig 1**), ou avancée de la garniture du disque (**Fig 2, 3 et 4**).



Fig. 1



Fig. 2

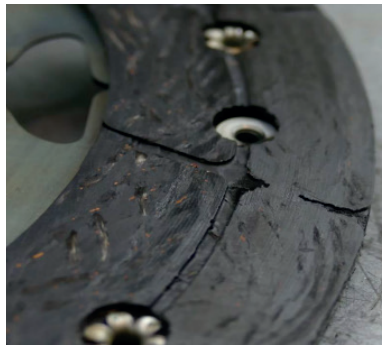


Fig. 3



Fig. 4

## Causes :

Les projections de graisse, d'huile ou encore les fuites hydrauliques d'une butée sur la garniture de friction du disque vont très rapidement provoquer le patinage de la friction.

Cette surchauffe avec la projection d'un liquide va dissoudre la matière organique et faire perdre au disque ses caractéristiques de frottement ainsi que la transmission de la force du moteur à la boîte de vitesses. La garniture du disque sera plus (**Fig 2, 3 et 4**) ou moins (**Fig 1**) dissoute en fonction du temps d'utilisation de l'embrayage dans ces mauvaises conditions.

## Le conseil REXPERT :

- Contrôler l'étanchéité mécanique (moteur et boîte de vitesses) remplacer les joints défectueux si nécessaire
- Appliquer les doses recommandées de graisse
- Pour les montages hydrauliques contrôler les fuites et remplacer les éléments défectueux
- Remplacer l'embrayage

Respecter les préconisations du constructeur du véhicule!

Téléphone : 01.40.92.34.30

Fax : 01.40.92.34.64

[www.schaeffler.fr/aftermarket](http://www.schaeffler.fr/aftermarket)

[www.rexpert.fr](http://www.rexpert.fr)