

Problème lié à surcharge thermique importante

Problèmes :

- Odeur de brûlé, surchauffe de l'embrayage
- Patinage de l'embrayage
- La force du moteur n'est plus transmise à la boîte de vitesses

Description :

Les surfaces de frictions du volant moteur et du mécanisme d'embrayage permettent par l'intermédiaire du disque de transmettre la force générée par le moteur à la boîte de vitesses et donc aux roues. Si le disque n'est pas correctement plaqué sur les surfaces de friction à cause de l'usure des garnitures, de graisse ou d'huile, il y a une perte considérable du coefficient de frottement et donc un patinage.

Dans le cas examiné, les symptômes constatés sont des odeurs de brûlé liées au patinage et à la surchauffe de l'embrayage. La transmission de la force du moteur pourrait, pour les cas les plus graves (**Fig 4**), ne pas se faire. Au démontage vous constatez un bleuissement du volant moteur (**Fig 1 et 2**), et/ou du mécanisme d'embrayage (**Fig 3 et 4**).



Fig. 1

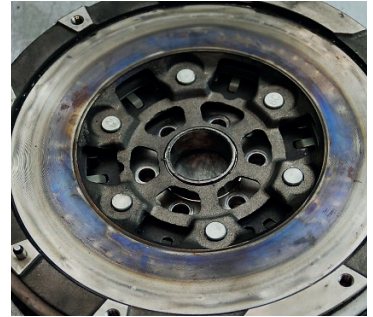


Fig. 2

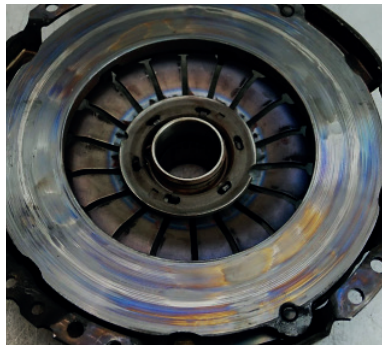


Fig. 3



Fig. 4

Causes :

Un patinage prolongé de la zone de friction engendre une surchauffe de l'embrayage. Si il est prolongé ou génère une trop forte montée en température (au-delà de 350°C), les surfaces métalliques du mécanisme (**Fig 3 et 4**) et du volant moteur (**Fig 1 et 2**) bleussent. Dans les cas les plus extrêmes cela peut entraîner la casse du matériau (**Fig 4**).

Le conseil REXPERT :

- Contrôler l'étanchéité mécanique (moteur et boîte de vitesses), remplacer les joints défectueux si nécessaire
- Appliquer les doses recommandées de graisse
- Pour les montages hydrauliques, contrôler les fuites et remplacer les éléments défectueux
- Prévenir le client sur une éventuelle erreur de conduite
- Pour les embrayages SAC, utiliser l'outillage spéciale **400 0237 10** pour ne pas déclencher le mécanisme à rattrapage automatique d'usure
- Remplacer l'embrayage

Respecter les préconisations du constructeur du véhicule!

Téléphone : 01.40.92.34.30

Fax : 01.40.92.34.64

www.schaeffler.fr/aftermarket

www.rexpert.fr